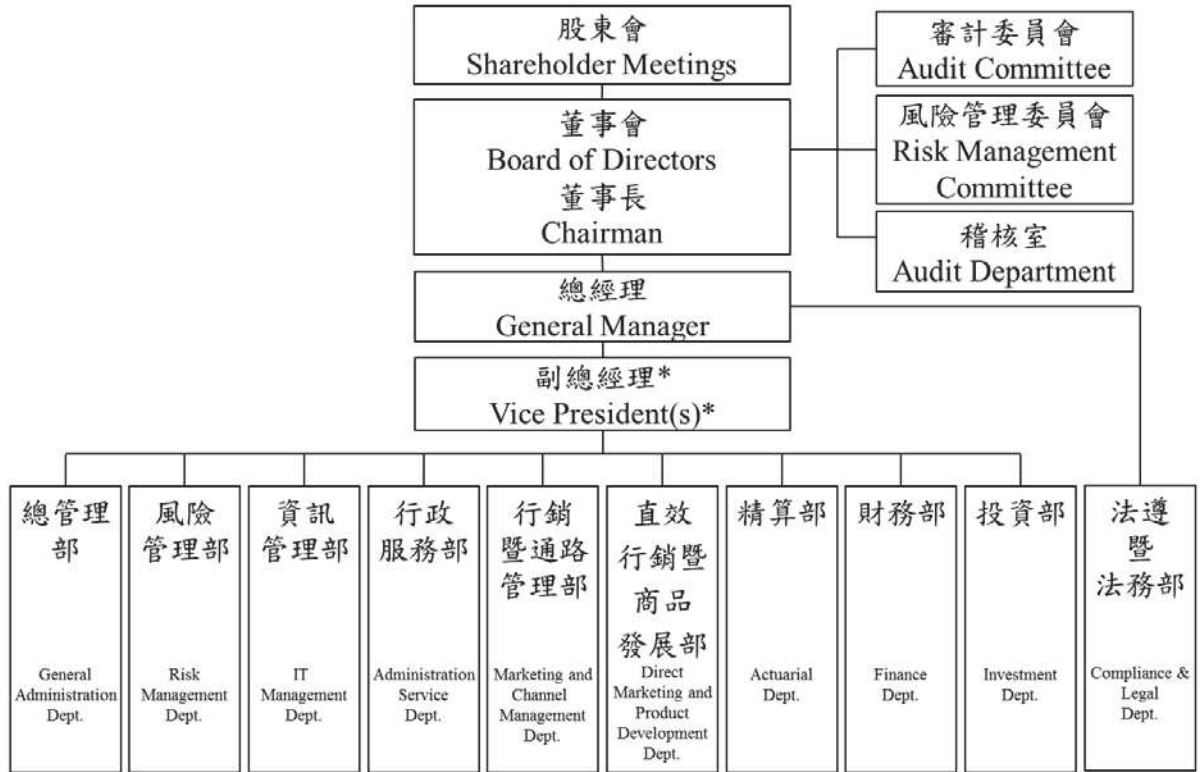


合作金庫人壽保險股份有限公司

公司組織圖



*備註：公司依循部門主管任命程序，得任命副總經理若干人，各自負責數個不同部門，輔佐總經理處理公司業務。

*Remark: The Company may assign multiple Vice Presidents according to the defined assigning process, and each of Vice President will be in charge of multiple departments to assist General Manager.